

LISTE DE TARIFS 2023

MORELO PALACE ALKOVEN



FIRST CLASS REISEMOBILE.
MADE IN GERMANY.

LE NOUVEAU MORELO PALACE ALKOVEN

Parce que nous sommes à l'écoute de nos clients. Nous avons répondu à une demande populaire et proposons enfin le PALACE de MORELO en version capucine. Le nouveau modèle sur l'IVECO Daily 70 C 18 impressionne par son excellente finition, typique de MORELO, par la parfaite utilisation de l'espace et de nombreux perfectionnements techniques.

Cinq aménagements, dont deux avec garage à vélos et trois avec garage à scooter. Trois plans ont, en plus du lit en alcôve avec matelas multizone de haute qualité un grand lit double (lit centrale / lits jumeaux) à l'arrière. Deux aménagements prévoient un coin salon confortable à la place. Sur demande MORELO offre des sièges supplémentaires, de sorte que pour la première fois, jusqu'à 6 personnes peuvent voyager dans un MORELO. Les propriétaires d'un permis de conduire C1 devraient être particulièrement heureux de la première du MORELO PALACE ALKOVEN, car son poids total autorisé est légèrement inférieur à 7,5 tonnes.

Carrosserie en construction typique MORELO. Isolation supérieure. Sensation d'espace généreux. Le toit et les parois latérales du MORELO PALACE ALKOVEN sont dotés d'une isolation RTM de 38 mm, le toit en PRV est résistant à la grêle. Le double plancher spacieux est chauffant et impressionne immédiatement avec une hauteur de 420 mm. Cela ne fait pas non seulement beaucoup d'espace pour les grands réservoirs d'eau propre et des eaux grises, mais aussi un espace de stockage supplémentaire. L'excellente isolation combinée au chauffage central au gaz à eau chaude de 5 500 watts et le chauffage par le sol font du MORELO PALACE ALKOVEN un véritable camping-car pour toute l'année.

Salle de bain bien conçue, cuisine confortable, chauffage par le sol. Le nouvel intérieur est également un véritable MORELO: on s'y sent immédiatement chez soi. Comme tout l'espace de vie, la salle de bains est équipée d'un chauffage par le sol. L'ensemble comprend un lavabo spacieux, un meuble à miroir, une douche séparée en verre véritable et des toilettes en céramique avec un grand réservoir fixe. Une armoire avec éclairage LED complète l'aménagement de la salle de bains.

FAITS MARQUANTS & POINTS FORTS



Souvent une question d'option chez d'autres, mais un standard chez MORELO. Conformément à notre idée d'un camping-car de première classe le prix de base du MORELO PALACE ALKOVEN comprend déjà de nombreuses caractéristiques de série.

CONFORT DE CONDUITE ET SÉCURITÉ

- + Contrôle automatique de la pression des pneumatiques
- + Feux de croisement et feux de route à LED avec feux de jour à LED
- + Tableau de bord de luxe avec volant en cuir comprenant des boutons multifonctions
- + Sièges de luxe d'origine pour le conducteur et le passager, réglables en 3 sens, à suspension, chauffants
- + Suspension pneumatique sur l'essieu arrière

POUR UN CLIMAT DE BIEN-ÊTRE OPTIMAL

- + Échangeur de chaleur du moteur permettant d'utiliser la chaleur résiduelle du moteur pour chauffer la zone d'habitation
- + Climatisation dans la cabine
- + Chauffage par le sol confortable dans la salle de séjour et la salle de bains
- + Radiateur sèche-serviettes dans la salle de bains, à réglage thermostatique
- + Circuit de chauffage du garage arrière, réglable
- + Paroi de séparation chauffée vers la cabine de conduite pour assurer une chaleur agréable dans la zone de séjour également en hiver également

CONSTRUCTION DE LA CABINE

- + Porte d'entrée «TOP-Class» extra large avec serrure à code et télécommande, fenêtre avec store occultant et moustiquaire
- + Porte de garage à ouverture électrique côté conducteur et passager

POUR UNE PIÈCE INONDÉE DE LUMIÈRE

- + Fenêtre de toit panoramique à double vitrage dans la zone de séjour
- + Fenêtre de la salle de bain
- + Lanterneau
- + Toutes les fenêtres sont équipées de moustiquaires et de stores plissés occultants

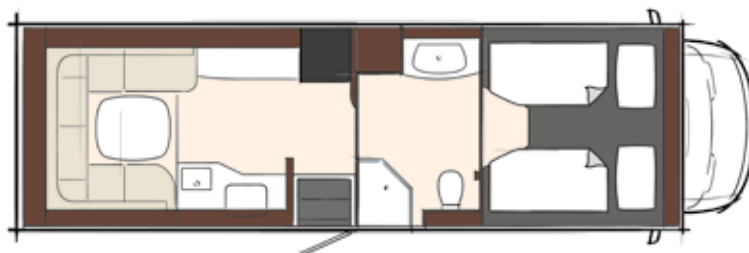
ET POUR ENCORE PLUS DE CONFORT DE VIE

- + Micro-ondes au-dessus du réfrigérateur à compresseur
- + Table extensible flottante (pas avec les groupes de sièges arrière)
- + Toilette en céramique avec réservoir fixe de 250 litres





PALACE A 80 RL



incl. garage à vélos

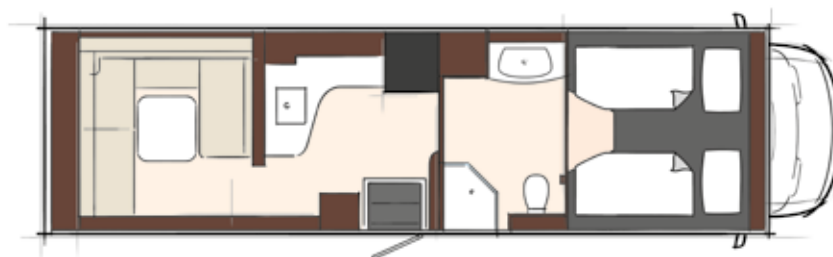
IVECO Daily
70 C 18

MOTEUR	Moteur diesel en ligne (cylindres)	4
	Cylindrée (litres)	3,0
	Puissance max. (KW/CH)	132 / 180
	Couple max. (Nm)	430
	Classe d'émission	EURO VI e
MASSES	Poids max. en charge techn. admissible (kg) ¹	7.490
	Poids en ordre de marche (kg) ¹	5.330
	Charge utile (kg) ¹	2.160
	Poids tractable avec rotule fixe / amovible (kg)	3.500
	Poids max. du train complet avec rotule fixe / amovible (kg)	10.700
DIMENSIONS	Longueur totale (mm)	8.070
	Largeur totale (mm)	2.400
	Hauteur totale (mm)	3.500
	Empattement (mm)	4350 / 4.100 ³
	Groupe d'assise (mm)	1.600 - 1.800 x 2.100
	Banquette à droite (mm)	-
	Lit arrière (mm)	-
	Lit alcôve (mm)	2 x 2.080 x 1.060
	Hauteur au-dessus matelas alcôve (mm)	740
	Porte de garage des deux côtés (h x w in mm)	ca. 1.080 x 850
	222.850,00 €	

Prix en Euro TTC (incl. TVA 20%)

1) Voir au dos 3) En fonction de la charge sur l'essieu avant et de l'équipement

PALACE A 88 DL



incl. garage à vélos

IVECO Daily
70 C 18

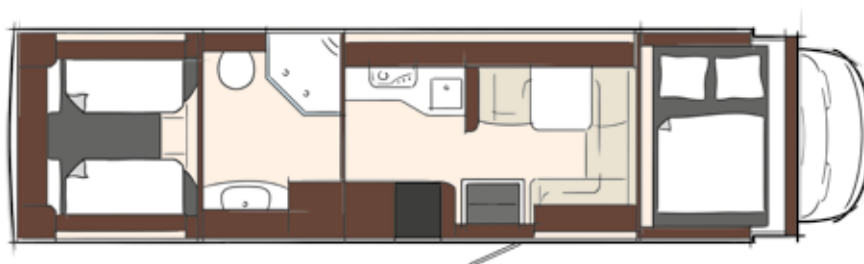
MOTEUR	Moteur diesel en ligne (cylindres)	4
	Cylindrée (litres)	3,0
	Puissance max. (KW/CH)	132 / 180
	Couple max. (Nm)	430
	Classe d'émission	EURO VI e
MASSES	Poids max. en charge techn. admissible (kg) ¹	7.490
	Poids en ordre de marche (kg) ¹	5.645
	Charge utile (kg) ¹	1.845
	Poids tractable avec rotule fixe / amovible (kg)	3.500
	Poids max. du train complet avec rotule fixe / amovible (kg)	10.700
DIMENSIONS	Longueur totale (mm)	8.970
	Largeur totale (mm)	2.400
	Hauteur totale (mm)	3.500
	Empattement (mm)	4.750
	Groupe d'assise (mm)	2.000 x 1.400 - 2.100
	Banquette à droite (mm)	-
	Lit arrière (mm)	-
	Lit alcôve (mm)	2 x 2.080 x 1.060
	Hauteur au-dessus matelas alcôve (mm)	740
	Porte de garage des deux côtés (h x w in mm)	ca. 1.080 x 850
		230.900,00 €

Prix en Euro TTC (incl. TVA 20%)

¹⁾ Voir au dos

Les illustrations et descriptions peuvent contenir des options impliquant un surcoût.

PALACE A 94 L



avec garage scooter

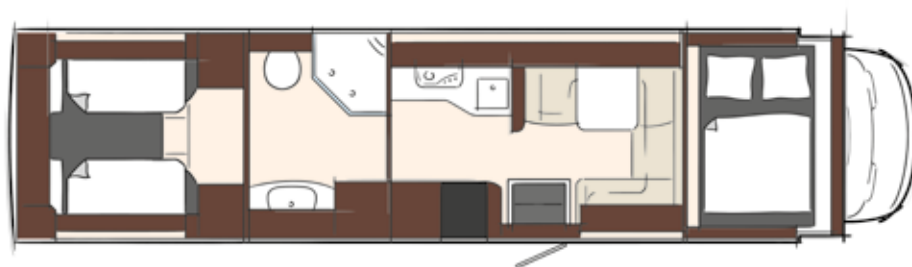
IVECO Daily
70 C 18

MOTEUR	Moteur diesel en ligne (cylindres)	4
	Cylindrée (litres)	3,0
	Puissance max. (KW/CH)	132 / 180
	Couple max. (Nm)	430
	Classe d'émission	EURO VI e
MASSES	Poids max. en charge techn. admissible (kg) ¹	7.490
	Poids en ordre de marche (kg) ¹	5.785
	Charge utile (kg) ¹	1.705
	Poids tractable avec rotule fixe / amovible (kg)	3.500
	Poids max. du train complet avec rotule fixe / amovible (kg)	10.700
DIMENSIONS	Longueur totale (mm)	9.590
	Largeur totale (mm)	2.400
	Hauteur totale (mm)	3.500
	Empattement (mm)	5.100 / 5.000
	Groupe d'assise (mm)	1.000 x 650
	Banquette à droite (mm)	1.200 x 650
	Lit arrière (mm)	2 x 2.000 x 1.060 / 1.110
	Lit alcôve (mm)	2.100 X 1.600
	Hauteur au-dessus matelas alcôve (mm)	740
	Porte de garage des deux côtés (h x w in mm)	1.230 X 1.120
	238.000,00 €	

Prix en Euro TTC (incl. TVA 20%)

¹⁾ Voir au dos

PALACE A 98 LS



avec garage scooter

IVECO Daily
70 C 18

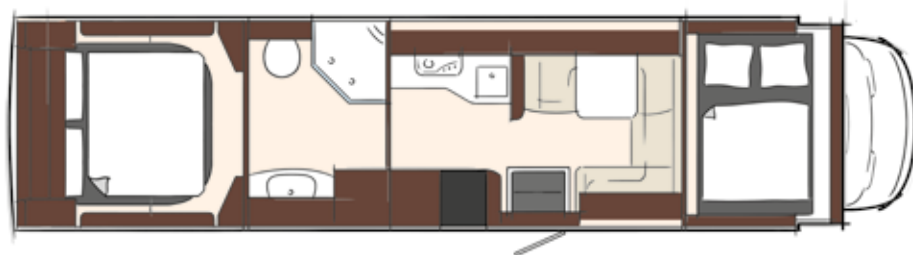
MOTEUR	Moteur diesel en ligne (cylindres)	4
	Cylindrée (litres)	3,0
	Puissance max. (KW/CH)	132 / 180
	Couple max. (Nm)	430
	Classe d'émission	EURO VI e
MASSES	Poids max. en charge techn. admissible (kg) ¹	7.490
	Poids en ordre de marche (kg) ¹	5.925
	Charge utile (kg) ¹	1.565
	Poids tractable avec rotule fixe / amovible (kg)	3.500
	Poids max. du train complet avec rotule fixe / amovible (kg)	10.700
DIMENSIONS	Longueur totale (mm)	9.990
	Largeur totale (mm)	2.400
	Hauteur totale (mm)	3.500
	Empattement (mm)	5.250
	Groupe d'assise (mm)	1.000 x 650
	Banquette à droite (mm)	1.200 x 650
	Lit arrière (mm)	2 x 2.000 x 1.060 / 1.110
	Lit alcôve (mm)	2.100 x 1.600
	Hauteur au-dessus matelas alcôve (mm)	740
	Porte de garage des deux côtés (h x w in mm)	1.230 X 1.120
		245.450,00 €

Prix en Euro TTC (incl. TVA 20%)

¹⁾ Voir au dos

Les illustrations et descriptions peuvent contenir des options impliquant un surcoût.

PALACE A 98 M



avec garage scooter

IVECO Daily
70 C 18


MOTEUR	Moteur diesel en ligne (cylindres)	4
	Cylindrée (litres)	3,0
	Puissance max. (KW/CH)	132 / 180
	Couple max. (Nm)	430
	Classe d'émission	EURO VI e
MASSES	Poids max. en charge techn. admissible (kg) ¹	7.490
	Poids en ordre de marche (kg) ¹	5.925
	Charge utile (kg) ¹	1.565
	Poids tractable avec rotule fixe / amovible (kg)	3.500
	Poids max. du train complet avec rotule fixe / amovible (kg)	10.700
DIMENSIONS	Longueur totale (mm)	9.990
	Largeur totale (mm)	2.400
	Hauteur totale (mm)	3.500
	Empattement (mm)	5.250
	Groupe d'assise (mm)	1.000 x 650
	Banquette à droite (mm)	1.200 x 650
	Lit arrière (mm)	2 x 2.000 x 1.060 / 1.110
	Lit alcôve (mm)	2.100 x 1.600
	Hauteur au-dessus matelas alcôve (mm)	740
	Porte de garage des deux côtés (h x w in mm)	1.230 X 1.120
		245.450,00 €

Prix en Euro TTC (incl. TVA 20%)

¹⁾ Voir au dos

ÉQUIPEMENTS DE SERIE MORELO PALACE ALKOVEN

MOTEUR . CHÂSSIS . SECURITE DE CONDUITE . CABINE DE CONDUITE

	IVECO Daily
PORTEUR MORELO PALACE ALKOVEN	7,49 t
Moteur turbo diesel avec propulsion arrière	3,0 litres / 132 KW / 180 CH
Réservoir de carburant, en litres	90
Classe d'émission EURO VI e	AdBlue, 30 litres
Boîte de vitesse manuelle	6 rapports
Alternateur	14 V / 250 A / 3.080 W
<hr/>	
Pneumatiques toutes saisons (Continental Vanco Four Season)  M+S	225 / 75 R 16
Freins à disque, essieux avant et arrière	■
Kit de panne avec triangle d'avertissement, trousse de secours, lampe de signalisation, cale et mousse de gonflage de secours	■
Suspension pneumatique sur l'essieu arrière	■
<hr/>	
Système de freinage antiblocage à régulation électronique (ABS)	■
Régulateur antiglisement (ASR)	■
Système électronique d'antidérapage (ESP)	■
Régulateur de vitesse	■
Système de surveillance de la pression des pneus active	■
<hr/>	
Sièges du conducteur et du passager originaux, à triple réglage, suspendus, chauffants	
Volant réglable en hauteur et inclinaison	
Vitres latérales de la cabine du conducteur à actionnement électrique	
Tableau de bord de luxe avec volant en cuir avec des touches multifonctions	
Rétroviseurs extérieurs originaux et système d'essuie-glace	
Prises, 2 x USB	
Airbag conducteur et passager	
Climatisation de la cabine de conduite	

■ Équipements de serie

ÉQUIPEMENTS DE SERIE MORELO PALACE ALKOVEN

ECLAIRAGE . CELLULE . SALON + CHAMBRE

ECLAIRAGE

Feu de croisement et feu de route entièrement à LED avec feux de circulation diurne à LED

Phares antibrouillards

Feux arrière à LED, avec cerclage chromé

CELLULE

Toutes les parois extérieures d'une épaisseur de 42 mm, dont 38 mm en mousse solidifiée à alvéoles fermées RTM

Rails profilés en aluminium sur le toit avec une descente pour les eaux pluviales afin de réduire les salissures des parois latérales

Parois latérales en structure sandwich alu-RTM-alu, lisses et brillantes

Toit en structure sandwich PRV-RTM-alu avec une protection grêle et une faible conductivité thermique

Sous-plancher en structure sandwich GRP-RTM-GRP, sans risque de corrosion ni bois

Technique de raccordement des parois entièrement isolée sans pont thermique avec des profilés massifs en PU

Porte de garage avec déverrouillage électrique

Protection contre la foudre grâce à la cage de Faraday

Double plancher chauffant d'une hauteur de 420 mm pour PALACE, accessible par les trappes de rangement extérieures

Porte d'entrée électrique grande largeur « TOP-Class », manipulation sans clé ou avec télécommande, avec moustiquaire et store occultant

Marchepied intérieur chauffé avec 2 tiroirs d'extraction

Marchepied extérieur, électrique à 2 marches, avec circuit de sécurité

Garage arrière avec portes de garage à droite et à gauche, rails d'arrimage avec boucles de fixation et prise 230 V

Paroi arrière en structure sandwich à fibres de verre avec noyau en mousse PU

Fenêtres de l'habitacle en plastique, à double vitrage et teintées, avec store plissé d'occultation et moustiquaire

Trappes de rangement séparées thermiquement, habillées de moquette à l'intérieur

Structure extérieure sans utilisation de bois

Coque de capucine et jupes latérales en fibres de verre composites de deux couches très stable

Applications extérieures de couleur noire

Poignée solide pour faciliter l'accès, éclairée

Parois de séparation chauffée entre le salon et la cabine de conduite avec passage par porte coulissante

SALON + CHAMBRE

Revêtement de sol en vinyle de grande qualité

Sol à un seul niveau, de l'arrière jusqu'à la cabine de conduite

Deux marches de la cellule à la cabine de conduite avec compartiment de rangement

Lanterneau avec moustiquaire et store plissé d'occultation dans la chambre

Lanterneau panoramique à double vitrage dans le salon, moustiquaire et store plissé d'occultation

Baldaqins d'éclairage avec spots à LED, incl. illumination indirecte, gradables

Lits avec matelas multi-zones, avec sommier à suspension confortable et tête réglable

Lit capucine pliable avec matelas multi-zone

Vitres latérales en capucine

Lanterneau avec moustiquaire et store plissé d'occultation en capucine

ÉQUIPEMENTS DE SERIE MORELO PALACE ALKOVEN

SALON + CHAMBRE + BEDROOM . CUISINE . SALLE D'EAU

SALON + CHAMBRE

Rideau coulissant pour obscurcir le lit en capucine

Placards avec éclairage LED

Rembourrages en microfibrés

Salon à rembourrage de forme ergonomique, structure multicouche confortable avec de la ouate en diolène et des fermetures à glissière

Table extensible solide avec surface multicouche (94 L / 98 LS / 98 M)

Meuble à tiroirs apothicaire, incl. 2 petits meubles d'extraction à l'entrée

Salon confortable généreux avec insert de coussin pour fermer l'accès à la cabine de conduite (94 L / 98 LS / 98 M)

Prises de courant dans le salon et la chambre

Habillage de la paroi avec de la moquette

Rideaux plissés élégants

CUISINE

Réfrigérateur à compression 177 litres avec compartiment congélateur séparé avec porte miroitée noire

Microonde avec fonction gril et air chaud

Plan de travail de la cuisine en Morelosan avec évier et bac à reste intégrés sans joints, avec conduits d'écoulement domestique

Plaque de cuisson au gaz à trois feux, montage encastré avec allumage automatique et couvercle en verre

Robinet mitigeur chromé

Tiroirs à auto-fermeture Soft et avec insert de couverts

Poubelles doubles à extraction, amovibles

Lanterneau avec moustiquaire et store plissé d'occultation

Spots à LED, dans le baldaquin

Prises, 2 x 230 V

SALLE D'EAU

Lanterneau avec moustiquaire et store plissé d'occultation

Plan de toilette avec vasque intégrée sans joints et conduit d'écoulement domestique

Robinet mitigeur chromé, extensible

Distributeur de savon, porte-gobelets et crochet pour serviette

Armoire de toilette avec éclairage

Cabine de douche séparée avec barre murale et douchette réglable en hauteur, barre anit-goutte

Fenêtre de toilettes avec moustiquaire et store plissé d'occultation (uniquement salle de bain premium)

Toilettes fixe avec vasque en céramique avec réservoir des eaux noires de ca. 250 litres

Support de papier hygiénique et brosse

Placard spacieux avec éclairage à LED

Spots à LED

Prises, 2 x 230 V

ÉQUIPEMENTS DE SERIE MORELO PALACE ALKOVEN

ALIMENTATION . ELECTRONIQUE . PANNEAU DE CONTROLE

ALIMENTATION

Espace de rangement des bouteilles de gaz pour 2 x 11 kg juxtaposés, avec régulateur de gaz, filtre de gaz et détendeur-commutateur automatique

Chauffage central au gaz et à l'eau chaude de 5.500 W, avec régulation thermostatique, vanne de purge automatique et blocage du reflux

Cartouche chauffante électrique, 230 V, jusqu'à 3.000 W

Chauffage route avec récupération des calories moteur pour le chauffage de la cellule

Chauffage par le sol de l'habitacle et de la salle de bain

Thermostat d'ambiance dans la chambre et capucine

Le circuit de chauffage du garage arrière peut être régulé

Radiateur sèche-serviettes dans la salle de bain à réglage thermostatique

Chauffe-eau intégré pour l'approvisionnement de tous les consommateurs

Réservoir d'eau propre de ca. 360 l, réservoir des eaux usées de ca. 250 l, réservoir des eaux noires ca. 250 l, dans le double plancher chauffant

Vidange du réservoir des eaux usées via le robinet de vidange à grande section dans le double plancher chauffé et un flexible de vidange des eaux usées à raccord baïonnette

Conduites des eaux usées en exécution domotique

Raccord de rinçage du réservoir des eaux usées et pour le réservoir des eaux noires

Alimentation en eau sous pression centralisée

ELECTRONIQUE

2 prises de courant de 230 V dans la soute arrière

Prise de courant de 12 V dans le compartiment électronique

Prise CEE de 230 V avec traversée du plancher isolée

Batterie au gel de 140 Ah dans le double plancher avec système de contrôle de la batterie et protection contre les surcharges et la décharge totale

Chargeur automatique, à réglage automatique et sonde de température de la batterie, courant de charge maximum de 25 A

PANNEAU DE CONTROLE

Panneau de contrôle et de commande central avec écran tactile

Coupure d'électricité en cas de sous-tension ou de température supérieure à la normale

Électronique de bord, contrôlée par microprocesseur

Interrupteurs on/off des lumières, de la pompe à eau et des équipements en option, y compris le commutateur principal pour tous les consommateurs

Dispositifs d'alarme pour « réservoir eaux usées plein », « marchepied sorti », « réservoir eaux propres vide », « réserve de gaz enclenchée » et plusieurs d'autres

Panneau d'affichage à cristaux liquides pour contrôler la température extérieure et intérieure, l'approvisionnement en courant de ville, le branchement des batteries en parallèle et la tension de la batterie cellule

Panneau d'affichage à cristaux liquides pour contrôler les réservoirs des eaux usées et d'eau propre, le niveau du gaz (seulement pour réservoir gaz), le courant de charge et décharge, la date et l'heure avec fonction réveil

ÉQUIPEMENTS EN OPTION MORELO PALACE ALKOVEN

CHÂSSIS . PACK CHÂSSIS . PACK SECURITE

Article / Poids ¹		
CHÂSSIS IVECO DAILY		PORTEUR MORELO PALACE ALKOVEN IVECO DAILY IVECO Daily 7,49 t
	018150 / 100	Réservoir carburant ca. 170 l (remplace le réservoir de série) ³ 2.410,00 €
	018186 / 08	Jantes aluminium MORELO Silver sur essieu avant avec elargisseurs de voie, jantes en acier sur l'essieu arrière avec enjoliveurs 3.015,00 €
	018186-01 / 08	Jantes aluminium MORELO Graphite sur essieu avant avec elargisseurs de voie, jantes en acier sur l'essieu arrière avec enjoliveurs 3.015,00 €
	018187 / 08	Jantes aluminium MORELO Silver sur essieu avant et arrière avec elargisseurs de voie, vannes en acier 4.425,00 €
	018187-01 / 08	Jantes aluminium MORELO Graphite sur essieu avant et arrière avec elargisseurs de voie, vannes en acier 4.425,00 €
	017200 / 12	Enjoliveurs en acier inoxydable pour jantes acier 16" 695,00 €
	018181 / 16	Elargisseur de voie arrière, seulement pour jantes acier 895,00 €
	018103 / 34	Attelage rigide jusqu'à 3.500 kg max. (en combinaison avec Pack Châssis) 1.705,00 €
	018099D / 41	Attelage rigide jusqu'à 3.500 kg max. incl. la prédisposition électrique et mécanique pour attelage 2.510,00 €
	018120D / 03	Supplément pour boule d'attelage amovible (uniquement combiné avec l'attelage) 505,00 €
	018256 / 99	Système de vérins hydrauliques automatique ² incl. écran tactile 9.370,00 €
	018321 / 55	Roue de secours avec porteur en dessous de l'abaissement du châssis 495,00 €
	PACK CHÂSSIS	011331 / 53
		↳ Motorisation C 21, 154 kW / 207 CV
		↳ Boîte automatique ZF 8-vitesses
		↳ Volant en cuir avec des touches multifonctions
		↳ Prédisposition électrique et mécanique pour attelage
		↳ Blocage du différentiel pour essieu arrière
		↳ Système de navigation radio Hi-Connect Infotainment
PACK SECURITE	011280 / 20	Pack Sécurité de conduite 8.765,00 €
		↳ Frein de stationnement électrique
		↳ Assistance au freinage d'urgence, régulateur de vitesse adaptatif
		↳ Aide active au maintien de la voie avec avertisseur sonore
		↳ Traction PLUS avec assistance en descente
		↳ Capteur de pluie et feux de croisement automatique

Prix en Euro TTC (incl. TVA 20%)

1) Poids en kg 2) Seulement en combinaison avec un pack électrique 3) La jauge est non modifiable et affichera « réservoir plein » au-delà de 150 l de carburant embarqués

Les illustrations et descriptions peuvent contenir des options impliquant un surcoût.

ÉQUIPEMENTS EN OPTION MORELO PALACE ALKOVEN

CELLULE . CUISINE

	Article / Poids ¹	tous les modèles	
CELLULE	022029 / 60	Store de toit électrique 6,0 m, avec éclairage LED, gradable, avec télécommande ²	3.065,00 €
	022051 / 03	Éclairage du profil de toit LED, côté conducteur, avec télécommande	795,00 €
	025244 / 08	Lanterneau midi dans la chambre (au lieu du mini heki de série)	795,00 €
	025092 / 13	Lanterneau panoramique Heki 3 dans la chambre (au lieu du mini heki de série)	1.400,00 €
	025106 / 26	Double lanterneau panoramique, 2 x Heki 3, dans le salon	1.705,00 €
	037500 / 07	Coffre-fort dans le mobilier à verrouillage électronique, système de fermeture automatique motorisé, volume 8,3 l	395,00 €
	020320 / 02	Décor extérieur réalisé en optique carbone	1.905,00 €
	020110 / 12	Plancher du garage arrière en aluminium tôle striée	695,00 €
	031945 / 05	Éclairage dans le double plancher	695,00 €
	021031 / 03	Radars de recul à l'arrière	895,00 €
	021022 / 03	Capteurs de stationnement à l'avant	895,00 €
	036112 / 03	Tringle à vêtements dans la soute arrière (seulement pour garage scooter)	290,00 €
	031061 / 10	Verrouillage central des trappes extérieures, sauf porte gaz et porte d'entrée	2.210,00 €
	017433 / 01	Pare-choc peint en couleur carrosserie	2.015,00 €
CUISINE	043105 / 15	Plan de travail en résine pleine masse, finition mate, couvercles affleurants, différents coloris disponibles	1.505,00 €
	043030 / 30	Lave-vaisselle extensible sous le bloc de cuisine (fonctionnement via le réseau 230 V, non compatible avec le double tiroir « casseroles »)	2.310,00€
	043275 / 05	Double tiroir « casseroles » dans le bloc de cuisine sous le plan de cuisson au lieu de la porte (pas en combinaison avec lave-vaisselle)	495,00 €
	043268 / 05	Machine à café Nespresso, avec étagère et prise de 230 V ²	495,00 €
	025167 / 05	Lanterneau électrique à extraction/ventilation au lieu du mini-heki de série	795,00 €
	045565 / 20	Réfrigérateur AES 177 litres avec compartiment congélateur séparé, avec porte miroir noire, sélection automatique et manuelle d'alimentation en énergie et four à gaz (au lieu de la série)	1.505,00 €
	043470 / 08	Assortiment de verres SILWY : verres à vin et à champagne magnétiques dans le placard suspendu du salon et tasses à café, verres à whisky et à eau dans le placard suspendu de la cuisine, 4 verres de chacun avec logo MORELO (au lieu de la série)	1.100,00 €

Prix en Euro TTC (incl. TVA 20%)

1) Poids en kg 2) Seulement en combinaison avec un pack électrique

ÉQUIPEMENTS EN OPTION MORELO PALACE ALKOVEN

SALON . CHAMBRE . SALLE D'EAU

	Article / Poids ¹		tous les modèles
SALON	050600 / 05	Habillage des parois et du toit en similicuir	1.805,00 €
	036600 / 0	Changement du décor des façades des meubles (prix unitaire, position et quantité au choix libre, à l'exception des volets courbés des placards suspendus)	100,00 €
	035987 / 45	Places assises pour 2 personnes dans le sens de la marche	1.000,00 €
	035991 / 90	Places assises pour 4 personnes, dont deux dans le sens de la marche et deux en sense opposé de la marche avec ceintures abdominales	1.805,00 €
	035988 / 45	Places assises pour 2 personnes dans le salon arrière (ceinture trois points)	3.015,00€
	042204 / 07	Colonne de table réglable en hauteur avec coussin pour lit d'appoint (seulement avec salon arrière)	895,00 €
	042899 / 0	Style CASHMERE Décor de bois en Aralie avec façades de meubles grises claires	1.000,00€
CHAMBRE	036242 / 05	Lit arrière avec matelas multi-zones EvoPore et support « Watergel »	595,00 €
	036229 / 05	Lit en capucine avec matelas multi-zones et support « Watergel »	1.000,00 €
	036300 / 07	Grand lit sur toute la largeur du véhicule pour plans L, incl. matelas multi-zones EvoPore et support « Watergel »	1.605,00 €
	036302 / 40	Grand lit sur toute la largeur du véhicule pour le plan M, placards suspendus comme versions L, incl. matelas multi-zones EvoPore et support « Watergel » (pas pour PALACE 88 G)	2.610,00 €
SALLE D'EAU	036130 / 0	WC à cassette avec cuvette céramique, incl. système SOG (au lieu des WC avec réservoir fixe)	sans supplément
	034216 / 15	Chauffe-eau supplémentaire 6 l (ALDE Flow)	1.100,00 €
	036088 / 13	Douche pluie EMPIRE (hauteur debout réduite)	1.000,00 €
	036071 / 44	Salle de bain « luxe » avec WC séparé, Mini-Heki et fenêtre sur la paroi (pas pour les modèles avec salon arrière)	3.115,00 €
	036068 / 0	Radiateur sèche-serviettes, en version chrome au lieu de blanche	895,00 €
	036033 / 03	Douchette extensible à côté de la toilette	395,00 €
	036025 / 06	Siège de toilette surélevé de ca. 50 mm pour toilettes à reservoir fixe	395,00 €
	025268 / 05	Lanterneau électrique à extraction/ventilation au lieu du mini-heki de série	895,00 €

Prix en Euro TTC (incl. TVA 20%)

1) Poids en kg

Les illustrations et descriptions peuvent contenir des options impliquant un surcoût.

ÉQUIPEMENTS EN OPTION MORELO PALACE ALKOVEN

ÉLECTRONIQUE . MULTIMEDIA

ÉLECTRONIQUE	Article / Poids ¹	tous les modèles	
	031053 / 02	Système d'alarme	1.400,00 €
	025051 / 40	Climatiseur de toit pour le salon avec télécommande infrarouge (hauteur total du véhicule + 130 mm)	3.420,00 €
	025052 / 40	Climatiseur de toit pour la chambre avec télécommande infrarouge (hauteur total du véhicule + 130 mm, impossible en combinaison avec le lanterneau panoramique)	3.420,00 €
	037161 / 23	Panneaux solaires d'une puissance maximale de 2 x 130 W	2.005,00 €
	037163 / 44	Panneaux solaires d'une puissance maximale de 4 x 130 W	3.520,00 €
	037164 / 67	Panneaux solaires d'une puissance maximale de 6 x 130 W (si surface disponible sur le toit)	5.030,00 €
	037165 / 88	Panneaux solaires d'une puissance maximale de 8 x 130 W (si surface disponible sur le toit)	6.545,00 €
	031481 / 0	Pack électrique « Energie Lithium Power » (au lieu de série), batterie lithium-phosphate de fer 1 x 210 Ah (degré de prélèvement 100% = 210 Ah), appareil combi, chargeur 120 A, convertisseur sinus jusqu'à 3.000 W, Power-Sharing, protection automatique des batteries, panneau de commande Premium	8.260,00 €
	031448 / 28	Batterie Lithium 210 Ah supplémentaire (seulement en combinaison avec pack électrique « Energie Lithium Power » max. 4 batteries)	3.720,00 €
	031450 / 05	Convertisseur sinus 300 W (avec prise séparée, pour fonctionnement continu des petits appareils, p.e. un appareil respiratoire)	595,00 €
	031909 / 01	Prise USB supplémentaire (indiquer la position exacte)	190,00 €
	031904 / 02	Prise combi 12 V / TV / raccordement SAT (situé dans le compartiment électronique)	355,00 €
	031905 / 02	Prise combi 12 V / TV / alimentation SAT (situé dans le compartiment électronique)	355,00 €
	044103 / 05	Aspirateur Dyson V8 Absolut	795,00 €
MULTIMEDIA			
	037103 / 04	Double caméra de recul avec cache	1.300,00 €
	037094 / 08	Système de caméras Birdview incl. écran séparé 7"	3.620,00 €
		Packs TVs avec écran plat LED: système satellite TV, Oyster V, avec antenne automatique 85 cm, TWIN-LNB, écran plat LED incl. fonction Smart TV, récepteurs TNT SAT non fournis; (hauteur totale du véhicule + ca. 80 mm)	
	037671 / 46	L TV 27" avec barre à son dans la zone d'entrée sous la vitrine et TV 27" dans la chambre (pas pour le salon arrière)	5.840,00 €
	037670 / 56	L TV 32" avec écran orientable dans la zone d'entrée avec barre à son et TV 27" dans la chambre (pas pour salon arrière)	6.345,00 €
	037672 / 36	L TV 32" sur le buffet de côté conducteur, pivotable avec barre à son et TV 27" dans l'alcôve (80 RL)	6.345,00 €
	037673 / 38	L TV 40" dans le salon dinette arrière avec barre à son côté passager et TV 27" dans l'alcôve (88 DL)	6.845,00 €
	037301 / 05	Routeur WiFi-LTE avec DualSIM	2.210,00 €

Prix en Euro TTC (incl. TVA 20%)

¹) Poids en kg

ÉQUIPEMENTS EN OPTION MORELO PALACE ALKOVEN

ALIMENTATION . AMBIANCE + DECO . SERVICE

	Article / Poids ¹		tous les modèles
ALIMENTATION	034225 / 01	Unité centrale de filtration pour le nettoyage et le détartrage de l'alimentation en eau douce	1.000,00 €
	034202 / 03	Douchette extérieure, côté chauffeur, devant l'essieu arrière	355,00 €
	018143 / 02	Capteurs de pression pour la mesure de niveau précise des réservoirs d'eau propre et des eaux usées	695,00 €
	018142 / 03	Capteurs de pression pour la mesure de niveau précise des réservoirs d'eau propre, des eaux usées et des eaux noires	1.000,00 €
	018145 / 02	Boîtier Bluetooth pour la connexion d'une app pour la lecture des niveaux de remplissage (uniquement en liaison avec les capteurs de pression)	695,00 €
	033022 / 02	Alarme au gaz, surveillance de l'habitacle	495,00 €
	033026 / 03	Prise de gaz extérieure, côté passager dans la paroi extérieure	290,00 €
	033004 / 88	Réservoir à gaz de 70 l avec remplissage déporté en paroi et jauge déportée sur le panneau de contrôle	2.715,00 €
	033005 / 111	Réservoir à gaz de 120 l avec remplissage déporté en paroi et jauge déportée sur le panneau de contrôle (si techniquement possible)	2.915,00 €
	023103 / 77	Groupe électrogène à essence 2.600 W, réservoir de carburant 10 l, installation fixe (si techniquement possible)	5.235,00 €
	034203 / 20	Réservoir d'eau propre 2 x ca. 250 l au lieu des réservoirs standard (espace de stockage réduit dans le double plancher à l'avant)	695,00 €
	035990 / 05	Pompe de transfert des eaux usées dans le réservoir des eaux noires	1.000,00 €
	036024/03	Vanne de vidange électrique pour les eaux grises	895,00 €
	036024-01/03	Vanne de vidange électrique pour les eaux noires	895,00 €
	036091/01	Caméra de surveillance du vidange	1.300,00 €
	AMBIANCE + DECO	050100 / 0	Sellerie microfibre, différents choix proposés
050524 / 20		Sellerie « Trendline », combinaison cuir-tissu, différents choix proposés	3.620,00 €
050500 / 27		Sellerie Cuir, différents choix proposés	4.225,00 €
050506 / 27		Sellerie Cuir Bicolore, différents choix proposés	4.530,00 €
051305 / 20		Moquette complète Sisal Sierra ou Velours coco 830 beige, 865 gris-brun et 2051 choco	1.000,00 €
051311 / 20		Moquette Velours en coloris spécial	1.150,00 €
051276 / 05		Pack décoration « Trendline » composé de 8 coussins et une ligne de rideaux décoratifs Trendline assortis, au lieu des rideaux de série, différents coloris	695,00 €
051271 / 03		Stores vénitiens à l'avant, rideaux plissés à l'arrière	695,00 €
051272 / 05		Stores vénitiens à l'avant et à l'arrière	1.200,00 €
051280 / 05		Stores coulissants à l'avant et à l'arrière	1.100,00 €
SERVICE	020397 / 0	Revêtement de peinture de haute puissance à base de céramique pour une protection de peinture idéale des parois latérales, l'avant et l'arrière. Entretien et maintien de la valeur optimal du véhicule.	3.015,00 €
	090000 / 0	Mise à disposition du véhicule à l'usine avec inspection et mise en main en langue allemande et remplissage des réservoirs de diesel et de gaz, inspection de mise en main, bons d'une valeur de 200,00 €, set de serviettes MORELO, 1 x parapluie MORELO, 1 x casquette MORELO, 1 x minuteur, visite d'usine	2.005,00 €

Prix en Euro TTC (incl. TVA 20%)

¹⁾ Poids en kg

Les illustrations et descriptions peuvent contenir des options impliquant un surcoût.



MORELO
FIRST CLASS REISEMOBILE

MORELO Reisemobile GmbH · Helmut-Reimann-Straße 2 · D-96132 Schlüsselfeld · Fon: +49 (0) 95 52 - 9296 00 · www.morelo-reisemobile.de

Sous réserve de modifications techniques et d'erreurs. Veuillez considérer que les illustrations de ce catalogue montrent partiellement des designs divergents ou des équipements spéciaux générant des coûts supplémentaires. Sous réserve de divergences chromatiques dues aux procédés d'impression. Les reproductions, même partielles, sont uniquement admissibles moyennant l'autorisation écrite de la société MORELO Reisemobile GmbH.

Les prix des véhicules et des options mentionnés sont valables pour un achat et une immatriculation effectués en Allemagne, exprimés en euros et comprennent une TVA de 20%. Ils sont indiqués sous réserve d'un ajustement des prix dans l'hypothèse d'une augmentation de la TVA dans la période de livraison. Tous les prix s'entendent à titre indicatif, départ usine. Une modification du prix effectuée par le fabricant du véhicule de base entraînera un réajustement des prix en fonction de l'augmentation du prix pour le châssis. Les prix des options sont valables pour leur montage en usine et en cas de passation de la commande en temps voulu. Les commandes ultérieures causent des frais de matériaux et de montage supplémentaires. Les prix comprennent les frais annexes comme la livraison du châssis à l'usine et les documents d'homologation. Les frais FRANCE ne sont pas compris. Sous réserve de modifications techniques tant que la qualité du produit demeure équivalente dans l'ensemble ou est améliorée sans qu'elle ne porte atteinte à l'utilisation. **Cette liste de prix est valable pour toutes les commandes passées à partir du 1er octobre 2021.**
Toutes les listes de prix antérieures perdent leur validité. Sous réserve de fautes d'impression et d'erreurs.

¹ La masse en ordre de marche comprend : le conducteur (75 kg), le réservoir de carburant rempli, 100 litres d'eau propre, les bouteilles de gaz remplies et les outils.
Le poids à vide et les dimensions peuvent varier en fonction des équipements en option montés et des accessoires. Toutes les dimensions et poids indiqués reproduisent l'état de nos connaissances au moment de la mise en impression. Les écarts de +/- 5% sont possibles et acceptés.

made with  by BRANDORT